



ОТКРЫТАЯ ОЛИМПИАДА ПО ЭКОНОМИКЕ



ШИФР участника

07-12

(Заполняется жюри)

ОЛИМПИАДНАЯ РАБОТА

в очном туре

Открытой олимпиады по экономике

Солдатов Эдуард Степанович

Фамилия, имя, отчество участника

7 класс

МАОУ БО УКО

Класс, наименование образовательной организации

г. Искитим Новосибирская область, РФ

Наименование населенного пункта, региона РФ (иностранного государства)

Подпись участника

28 февраля 2021 года

07-12

БЛАНК ДЛЯ ОТВЕТОВ

Итак сельхозм получил в месяц №1 в 2020 году

$$30000 : 4 = 7500 - \text{пенсия}$$

$$30000 + 7500 = 37500 - \text{доход пенсионера в 2020 г.}$$

$$7500 : 100 \cdot 108\% = 8100 (\text{руб.})$$

$$30000 + 8100 = 38100 - \text{доход в 2021 г.}$$

$$37500 - 100\%$$

$$38100 - ?\%$$

$$38100 \cdot 100 : 37500 = 101,6\%$$

$$8100 - 7500 = 600 \text{ руб}$$

$$7500 - 100\% \\ ? - 108\%$$

108.

Ответ: Доход Петрова повысится на 600 рублей,
или на 1,6%.

Василиса богачнее и правильнее берет вклад стандартной
Если она откроет вклад «Вторичный», то так % начисляются
через 2 года и если она закроет счет, то % не получит
а в стандартной при сроке вклада 2/3 % начисляются
и начисляются квадратично

$$2000000 \cdot \left(1 + \frac{7,2}{100}\right)^2 = 2280000 - 2 \text{ года, «Вторичный» \%}$$

- если бы пролежала 2 года, а так она
получит только 2000000.

$$2000000 \cdot \left(1 + \frac{6}{100}\right)^2 = 2252985 - 2 \text{ года, «Стандартный»}$$

$$2000000 \cdot \frac{2}{3} \cdot \left(1 + \frac{6}{100}\right)^1 = 2081818 - 1 \text{ год, «Стандартный»}$$

Ответ: потенциальный доход по вкладу «Вторичный»

$$2280000, \text{ по вкладу «Стандартный» } 252985,$$

Василиса получила бы больше денег на 27015 руб,
если бы не закрыла, а если закроет то получит

$$81818 \text{ руб.}$$

148.

№3

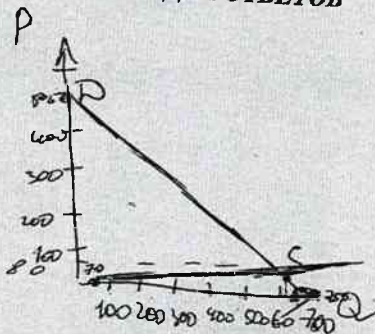
$$Q_A = 750 - 1,5P$$

$$Q_B = 70 + 7P$$

$$750 - 1,5P = 70 + 7P$$

БЛАНК ДЛЯ ОТВЕТОВ

$$\begin{aligned}
 250 - 70 &= 7p + 1,5p \\
 680 &= 8,5p \\
 p &= 680 : 8,5 \\
 p &= 80 \\
 Q_d &= 750 - 1,5 \cdot 80 = 630 \\
 Q_s &= 70 + 7 \cdot 80 = 630 \\
 Q_{d2} &= 630 \cdot 1,5 = 945 \\
 945 &= 1200 - 2p \\
 2p &= 1200 - 945 \\
 2p &= 255 \\
 p &= 255 : 2 \\
 p &= 127,5
 \end{aligned}$$



Q_d	750	0
P	0	500

Q_s	70	630
P	0	80

Ответ: 1) равновесная цена в допраздничной день 80 рублей
2) равновесная цена в праздничные день 127 рублей 50 копеек.

158.

Производительность = $\frac{Q}{L}$ №4

- 1) доля полученных инвестиций $\Pi_1 = \frac{18267392000000}{1142000} = 15995,965$
- 2) обрабатывающие прва $\Pi_2 = \frac{44979239000}{10067} = 4467,98838$
- 3) обеспечение электр. $\Pi_3 = \frac{5819623000}{1622} = 3587,93033$

4) безопасность

$$\Pi_4 = \frac{1181871000}{722} = 1636,94044$$

$$\begin{aligned}
 \text{Общая } \Pi &= \frac{70248725000}{13553} = \\
 &= 5183215,89
 \end{aligned}$$

Поэтому в этих отраслях разное время работы, и если разделить производительность на кол-во обраб. времени получим:

$$\Pi_1 = 15995,965 : 2024353 = 7,9$$

$$\Pi_2 = 4467,98838 : 18931260 = 0,236$$

$$\Pi_3 = 3587,93033 : 2924925 = 1,21$$

$$\Pi_4 = 1636,94044 : 1370695 = 1,194$$

Бланк заполняется только с лицевой стороны.
Запрещается делать пометки, раскрывающие авторство работы!

БЛАНК ДЛЯ ОТВЕТОВ

ценой по прошлым годам:

$$P_1 P_2 P_3 P_4 \cdot \frac{P_1 + P_2 + P_3 + P_4}{4}$$

$$P_1 + P_2 + P_3 + P_4 = 25688824,2 : 23276882 = 1,1036$$

- 2) Производители сырья в добывающих отраслях
внешних стран
- 3) Число зап. в оборот стало: $10067000 \times 1,1 = 11073700$ млн
Число зап. в полер. ископ.: $1142000 \times 0,95 = 1084900$ млн
— в энерг.: $1622000 \times 0,95 = 1540900$
в дооснащении: $722000 \times 0,95 = 685900$
Новая производительность: $\Pi = \frac{70248125000}{14385400} = 4883293,13 \downarrow$
на 299922,76

58.

Качественная ситуация

1. Эфект ~~физики~~, т.к. доходы населения снизились
а мы покупаем такие товары как хлеб больше
это эфект Гирара. Хотя хлеб и дороже,
но мы его едим больше, т.к. это товар первой
необходимости и его потребление повышается
за счет уменьшения потребления других товаров.
Мы покупаем или меньше покупаем ир мяса
и фруктов. Заменяем дорогие продукты более
дешевыми.

2) Восновном это товары первой необходи-
мости: картошка, чечка, рис, лапша.

3) Давные товары могут возникнуть ир.
во время войны, плохого урожая, наводнения,
пожаров. ~~Сна~~.
Снизится может, если ир. товаров о бреду хлеба,

Бланк заполняется только с лицевой стороны.

Запрещается делать пометки, раскрывающие авторство работы!

или массово все ислани худеть, т.е. это входит
в моду, и когда доходы станут больше.